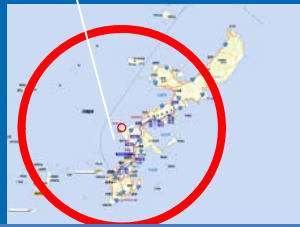


# ドクターヘリの配備状況

## 23道府県28箇所

沖縄(浦添総合病院)



栃木(獨協医大病院)

群馬(前橋赤十字病院)

長野東(佐久総合病院)

長野西(信州大学病院)

大阪(大阪大学病院)

岐阜(岐阜大学病院)

兵庫(公立豊岡病院)

岡山(川崎医科大学病院)

島根(島根県立中央病院)

山口(山口大学病院)

道北(旭川赤十字病院)

道東(釧路市立総合病院)

道央(手稲溪仁会病院)

青森(八戸市立市民病院)

福島(福島県立医大病院)

茨城(水戸済生会総合病院/  
水戸医療センター)

埼玉(埼玉医大総合医療センター)

千葉北(日本医大千葉北総病院)

千葉南(君津中央病院)

神奈川(東海大学医学部附属病院)

静岡東(順天堂大学静岡病院)

静岡西(聖隷三方原病院)

愛知(愛知医科大学病院)

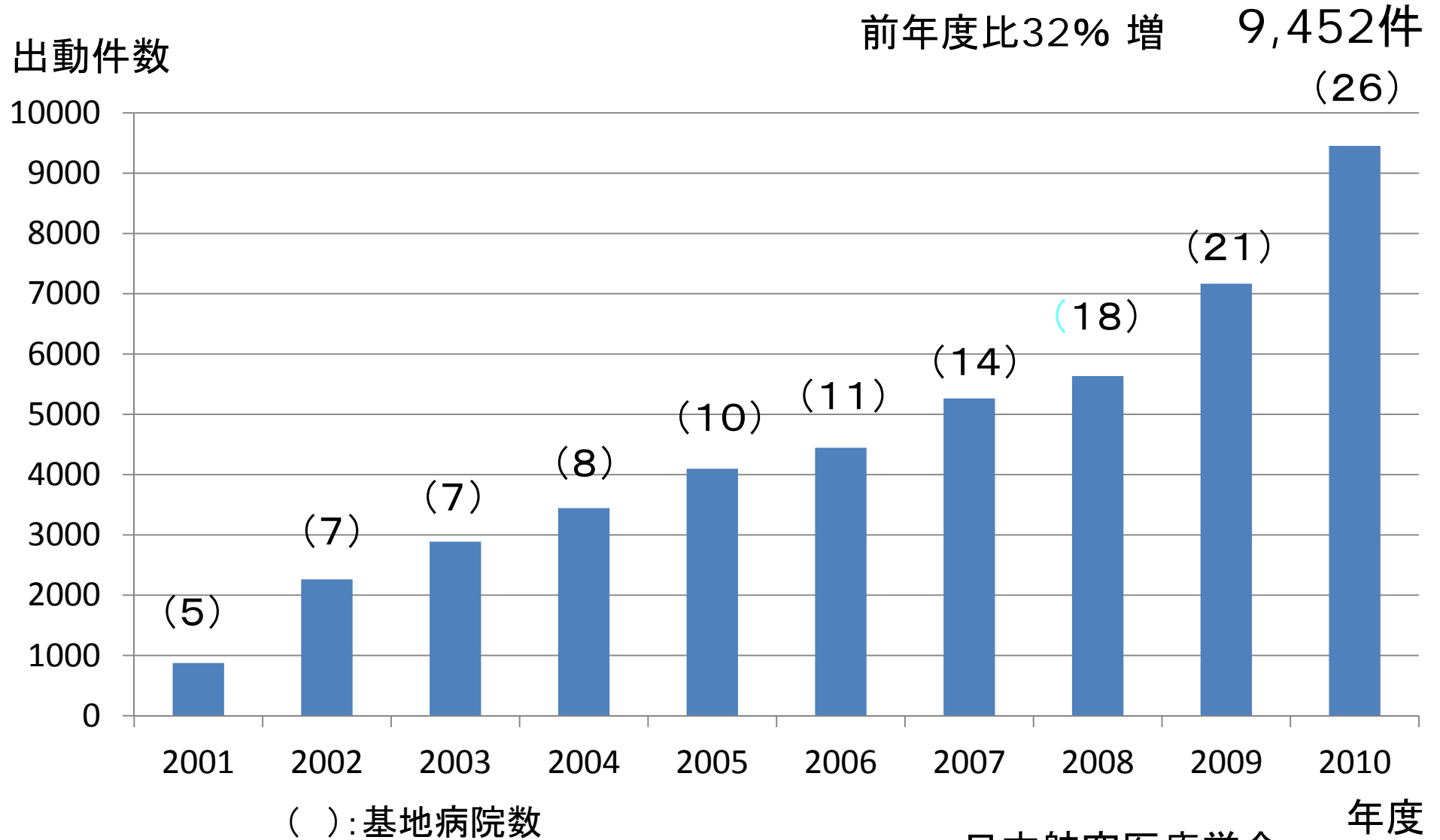
和歌山(和歌山県立医大病院)

高知(高知医療センター)

長崎(長崎医療センター)

2011年11月現在

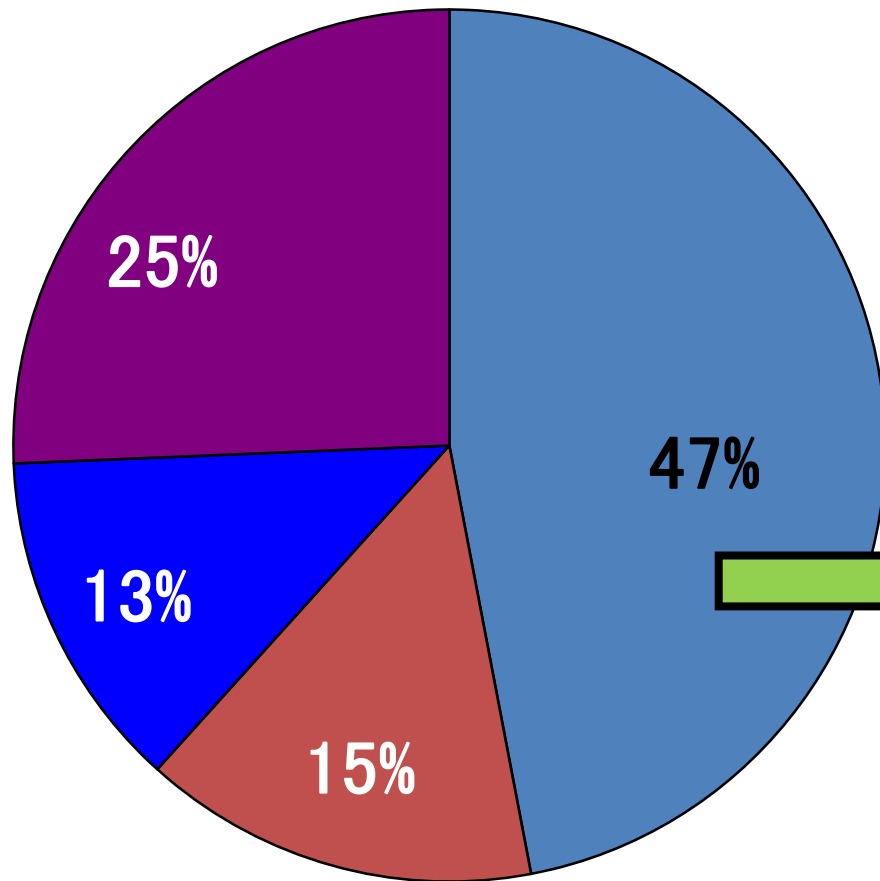
# わが国におけるドクターヘリ事業の歩み



日本航空医療学会

# ドクターヘリ診療例の疾患分類

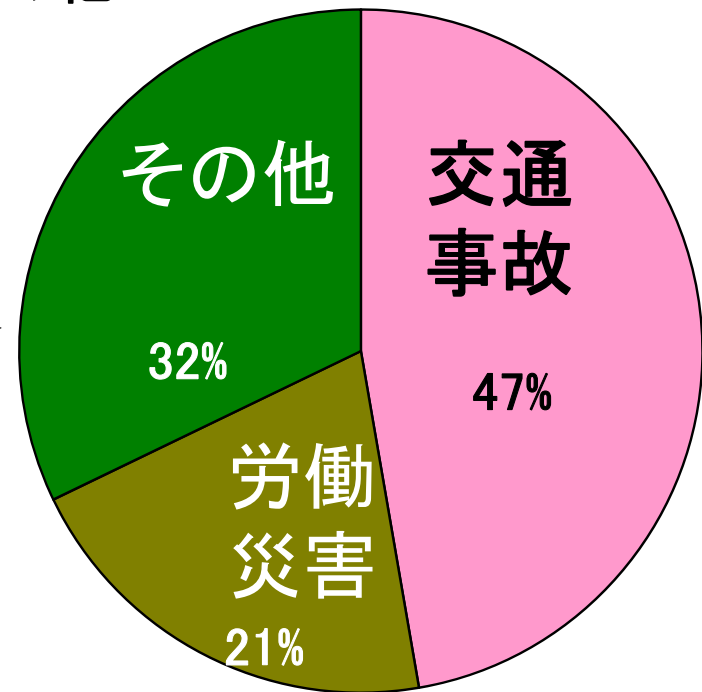
N=9,145



2010年度

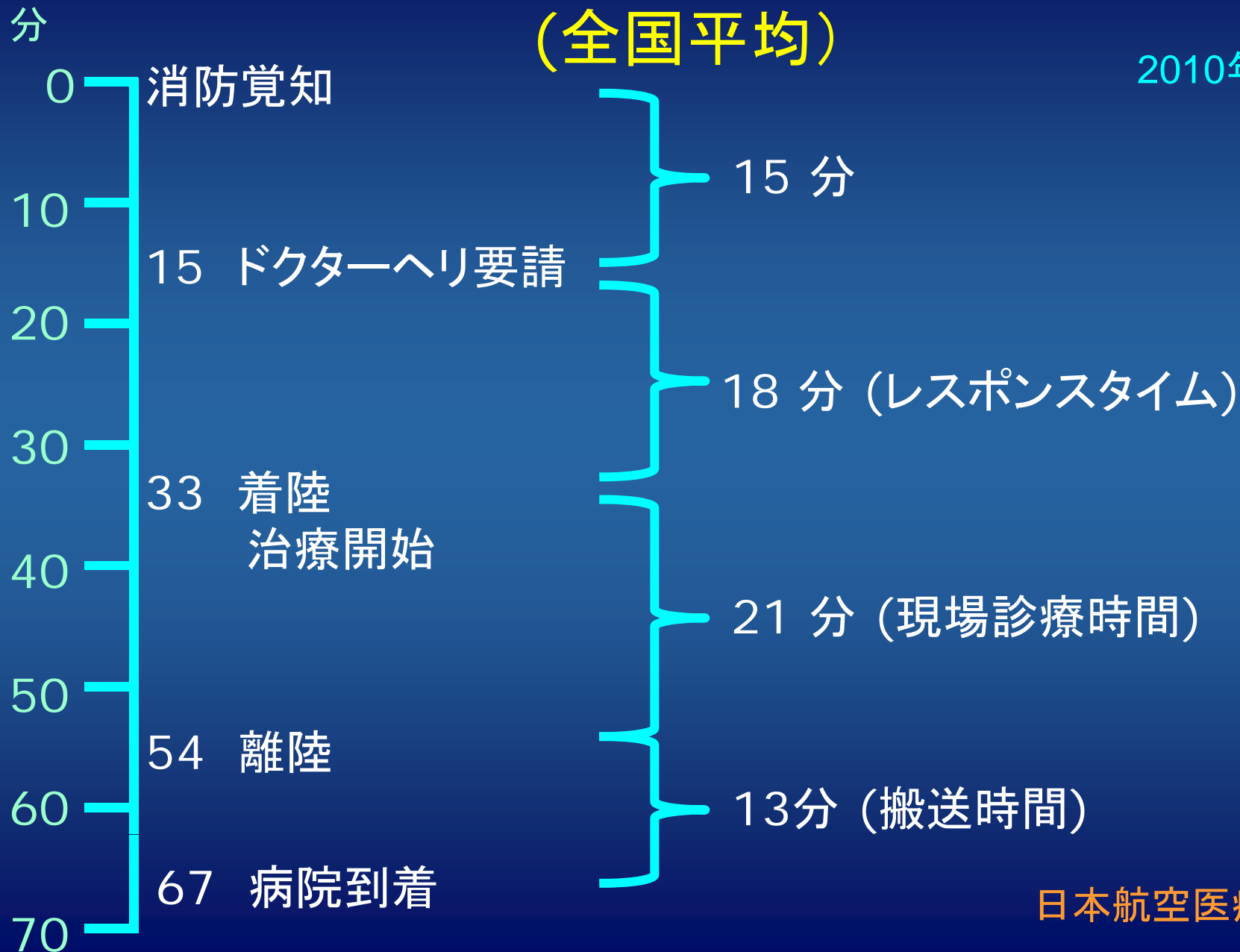
- 外傷
- 脳卒中
- 心臓大動脈疾患
- その他

N=4,298



# ドクターヘリ出動の時間経過 (全国平均)

2010年度

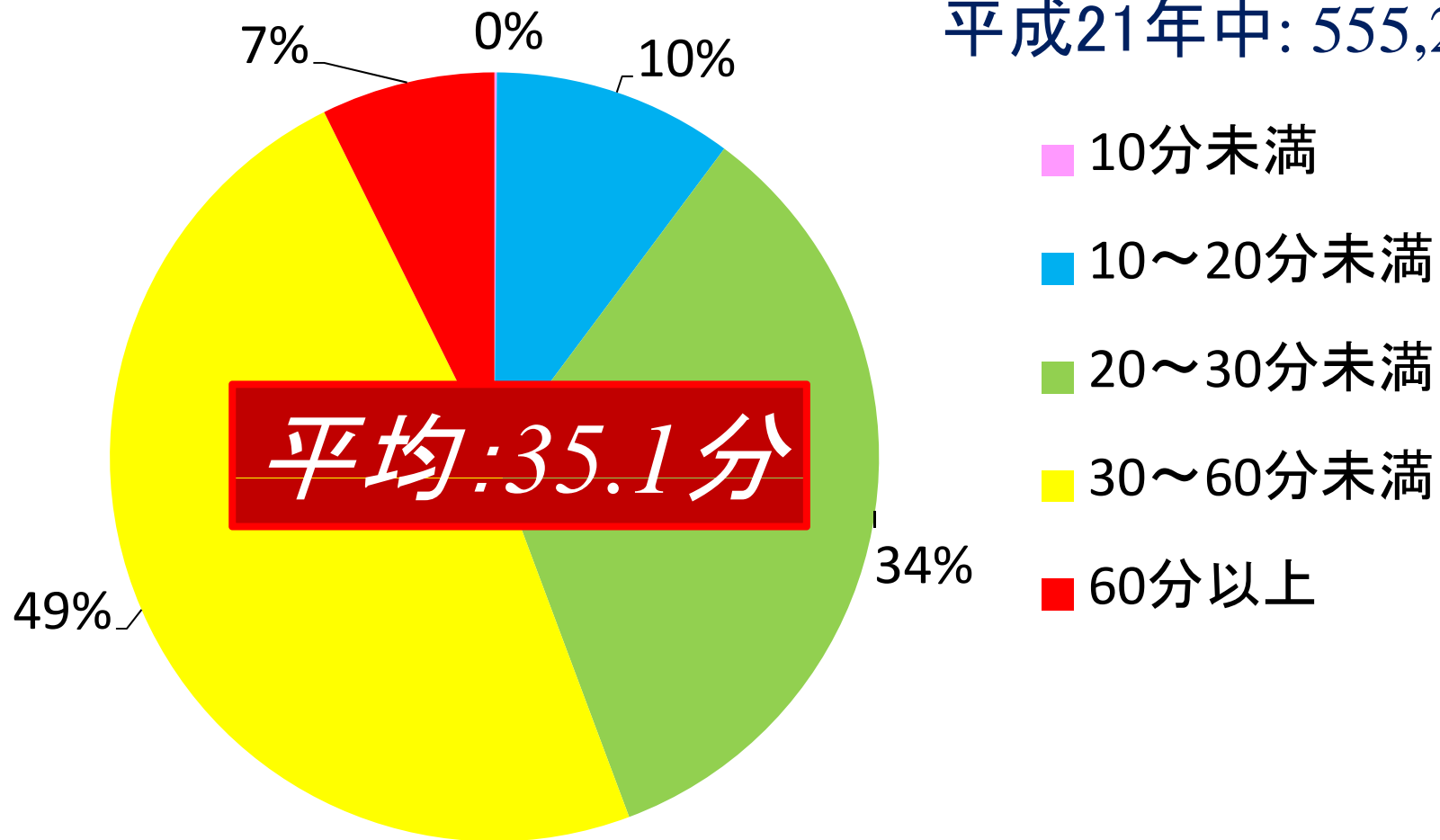


日本航空医療学会

# 交通事故における収容所要時間

## -覚知から医療機関収容-

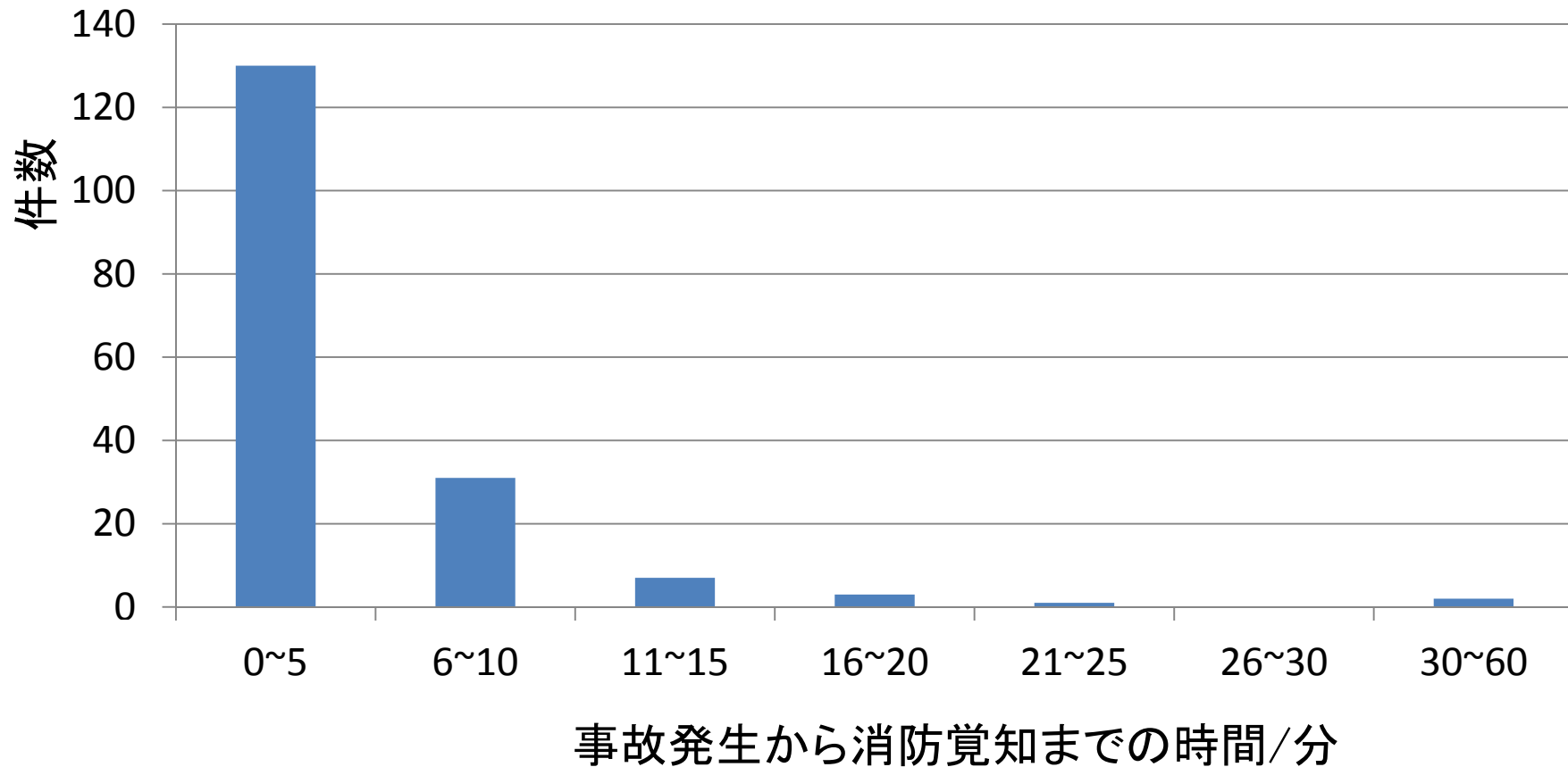
平成21年中: 555,292人



# 交通死亡事故発生から消防覚知までの時間

平均5分49秒

2010年 184例



# 第9次交通安全基本計画

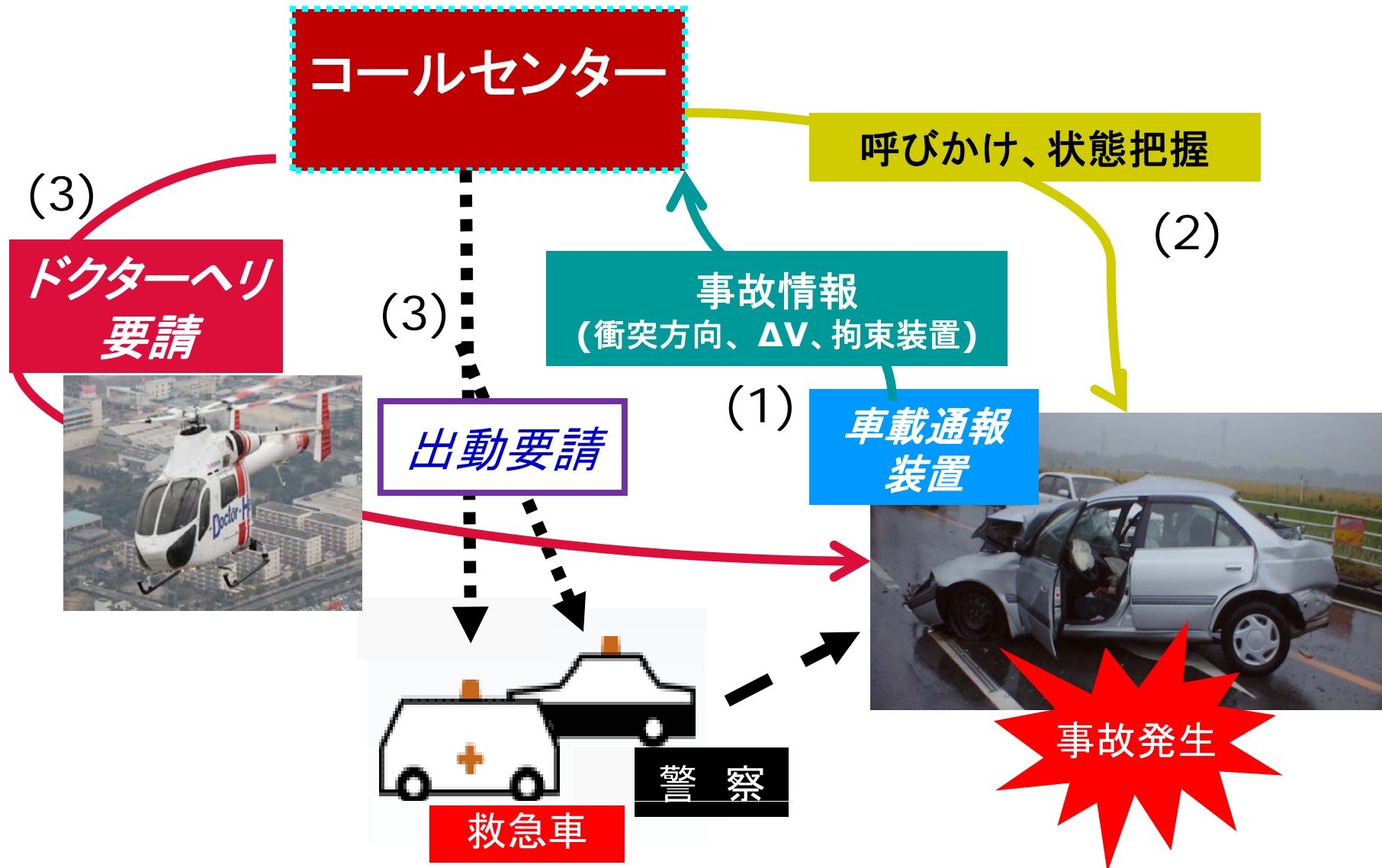
- 計画期間：平成23年度から27年度までの5年間
- 数値目標：平成27年までに24時間死者数を3,000人以下とし、世界一安全な道路交通を実現する。

## 第3 道路交通の安全

- ・ 3 道路交通の安全についての対策
  - ・ (2) 講じようとする施策
    - ・ ⑥ 救助・救急活動の充実
      - ・ 緊急通報システムの普及及び現場急行支援  
システムの整備
      - ・ ドクターヘリ事業の推進

2011年3月 内閣府

# 事故自動通報システムが起動するドクターヘリ

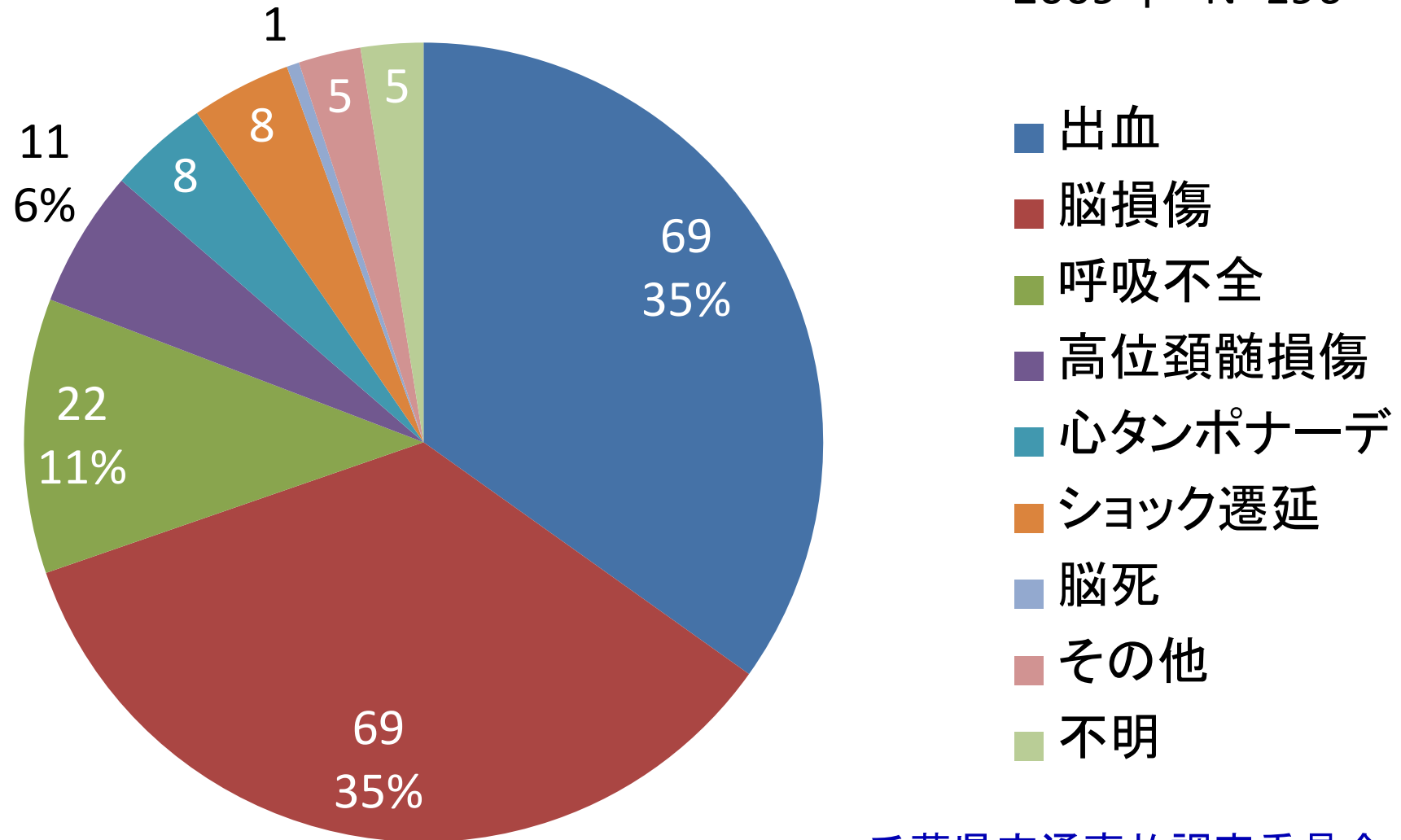




# 交通事故による死亡の原因

(複数解答あり)

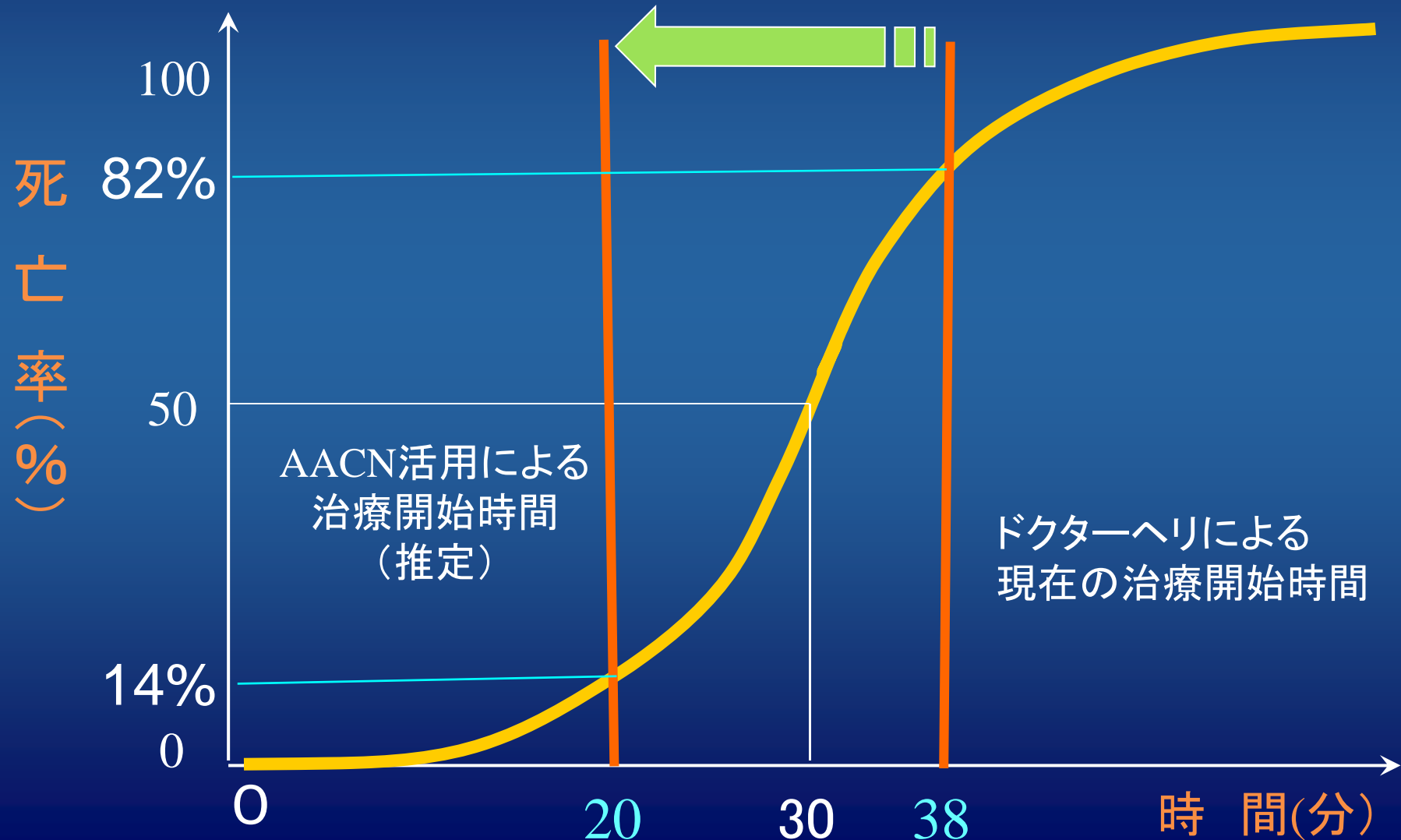
2009年 N=196



千葉県交通事故調査委員会

# 事故発生からの時間経過と死亡率

## -大量出血例-



# 先進事故自動通報システム(AACN)構築の鍵

- オールジャパンのシステム構築  
全ての自動車メーカーが参加
- Event Data Recorderの活用  
Data Communication Module (DCM)からの  
発信情報の統一化
- コールセンターのメディカルコントロール体制確保  
ドクターヘリ出動基準の策定と周知  
現場救急隊への指示ならびに指導、助言  
事後検証とフィードバック
- ドクターヘリの全国配備